

Installation Guide Trykudligner Danfoss AVE til eftermontage

Montagesæt 145H4872 for indbygning af Danfoss AVE trykudligner i Redan Akva Vita/Lux II vandvarmere samt Redan Akva Lux II TDv units (Fig. 1).

Bemærk! AVE sættet passer til flere forskellige typer units, så der kan være dele, der ikke skal anvendes.

Funktion:

Trykudligneren er en erstatning for sikkerhedsventilen på mindre fjernvarmeunits og vandvarmere. Trykudligneren er konstrueret til at optage vandudvidelsen i pladevarmeveksleren på en Danfoss Redan unit.

I modsætning til en konventionel sikkerhedsventil er der ikke aflæsningsrør fra AVE trykudligneren, så der skal ikke etableres afløb for sikkerhedsventilen / unitten.

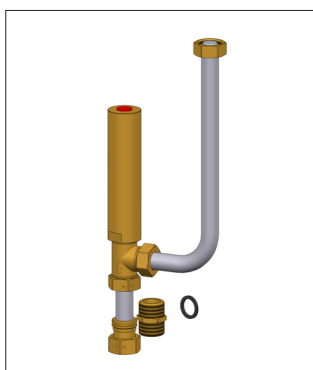


Fig. 1

Data

Tryktrin:	10 bar
Max. fremløbstemperatur:	95°C
Max. volumen veksler:	0,6 ltr. v. 95°C
Tilslutning:	DN20 - G3/4"

Eftermontage af AVE trykudligner på Akva Lux II vandvarmer:

Fig. 2 + 3

Låseskinnen på vandvarmeren afmonteres ved at løsne de 3 skruer på låseskinnen.

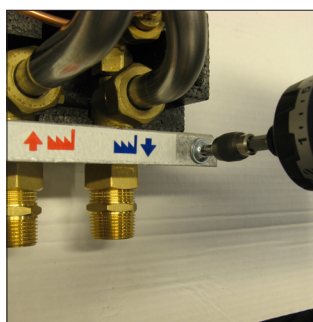


Fig. 2

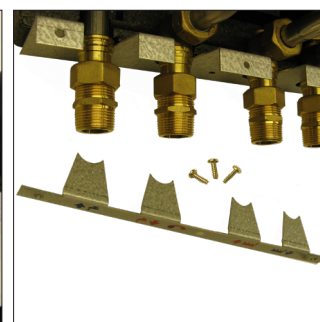


Fig. 3

Fig. 4 + 5

Derefter udskiftes rør med AVE sæt og låseskinnen monteres igen.

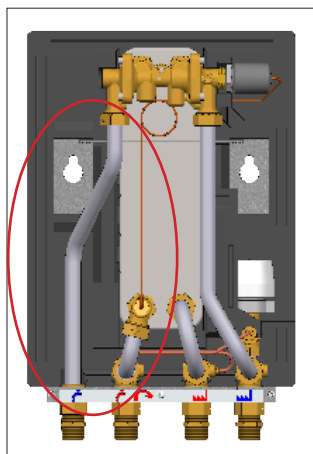


Fig. 4

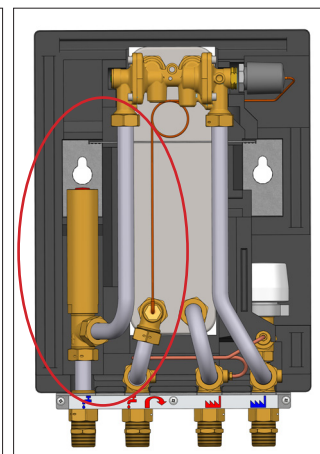


Fig. 5

NB!

Units med AVE må ikke anvendes på anlæg med brugsvands-cirkulation.

Ved anvendelse på anlæg med cirkulation erstattes trykudligneren af en sikkerhedsventil og der skal etableres aflæsning ført til afløb.

DANFOSS REDAN A/S — LINÅVEJ 11C (REDAN RECEPTION) - HÅRUP ØSTERVEJ 20 (VAREMODTAGELSEN) - 8600 SILKEBORG
TEL. +45 87 43 89 43 — REDAN.DK — REDAN@DANFOSS.COM

Redan påtager sig intet ansvar for mulige fejl i kataloger, brochurer og andet trykt materiale. Danfoss forebeholder sig ret til uden forudgående varsel at foretage ændringer i sine produkter, herunder i produkter, som allerede er i ordre, såfremt dette kan ske uden at ændre allerede aftalte specifikationer. Alle varemærker i dette materiale tilhører de respektive virksomheder. Redan og Redan logoet er varemærker tilhørende Danfoss Redan A/S. Alle rettigheder forbeholdes.