

S 22

Fjernvarmeunit til mindre bygninger samt boligblokke

Komplet rørisoleret installation for varmt vand og varme til direkte anlæg med blandesløjfe. Varmtvandsproduktion baseret på gennemstrømningsprincippet. Leveres som en væghængt løsning med isoleret kappe.

Anvendelsesområde

S 22 er en kompakt og pladsbesparende fjernvarmeunit med en kapacitet, der kan forsyne alle mindre bygninger samt boligblokke med varme og varmt vand.

S 22 leveres i to varianter. En udgave med Danfoss ECL Comfort 310/A230 med natsænkning alene til varmesiden samt en variant med Danfoss ECL Comfort 310/A266 regulator til styring af både varmekredsen og brugsvandskredsen. S 22 produceres i ydelsesområdet 25-75 kW varme (27-37 kW for etstrengs anlæg) og 45-90 kW brugsvand. Kontakt vores salgsafdeling og lad os sammen finde frem til den optimale kombination.

Bestykning

S 22 leveres med loddet Danfoss varme- og brugsvandsveksler, motorer og motorventiler, afspærringsventiler, kontra- og sikkerhedsventiler, energieffektiv pumpe og cirkulationspumpe, mano- og termometre, snavssamlere, følerlommer samt trykdifferensregulator. Motorer og pumper forbindes elektrisk fra fabrik og forsynes med stik for tilslutning til 220 V. Automatikken er forberedt for WebAccess, der muliggør fjernstyring og fjernovervågning via internet/intranet. Automatikken testes og grundindstilles fra fabrik. Unitten leveres med isoleret kappe og passtykke for fjernvarmemåler.

Design

Ved konstruktionen er der lagt vægt på en overskuelig og betjeningsvenlig placering af alle komponenter. S 22 leveres med isoleret, hvidlakeret heldækkende stålkappe med låge, således at der er let adgang for indregulering og servicering.

Brugsvandscirkulation

S 22 er som standard udstyret med energieffektiv pumpe på brugsvandscirkulationen og kan uden videre tilsluttes eksisterende varmtvandsinstallationer med cirkulation. På nyanlæg etableres der brugsvandscirkulation, hvilket sikrer varmt vand uden ventetid ved tapstederne. Derved sikres bedst mulig komfort og vandspild undgås.

Varmevekslere

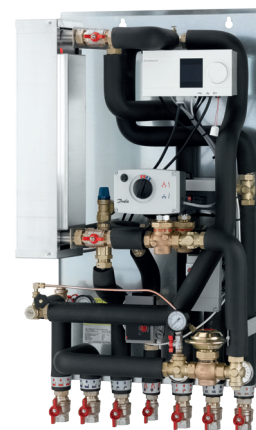
De veksler, der anvendes i S 22, er højtydende, kobberloddede Danfoss veksler, der er afprøvet og godkendt iht. PED-direktivet.

Aflæsning og indregulering

Alle termometre er placeret, så de let kan aflæses. Regulerbare komponenter er let tilgængelige.

Service- og montagevenlig

En hensigtsmæssig rørføring og konsekvent samling med omløbere gør det nemt at servicere og montere unitten. Montage er hurtig og enkel. Unitten fastgøres på væg og da alle rør er placeret i rørbærefasthold fra væg, er det muligt at etablere en pæn rørføring.



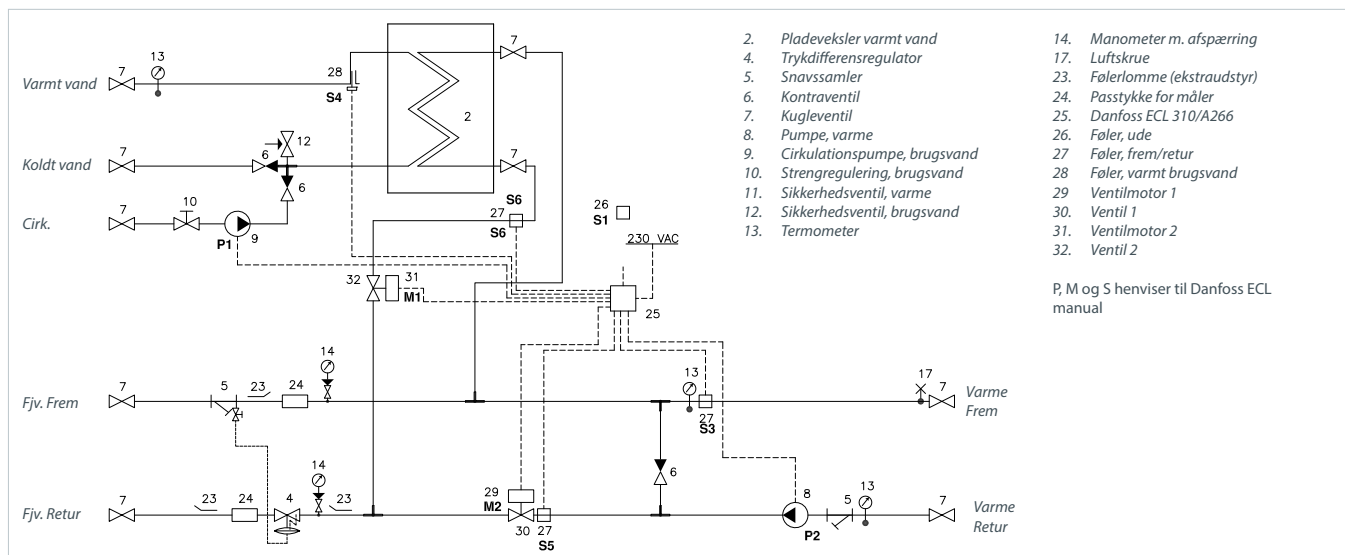
S 22 med ECL 310 - automatik 2 kredse



Fordele

- Direkte anlæg til varme og varmt vand
- Leveres rørisoleret, med isoleret kappe, og opfylder DS 452
- Baseret på gennemstrømningsprincippet
- Leveres med Danfoss ECL 310, forberedt for WebAccess og opfylder DS 469
- Udstyret med energieffektiv pumpe.
- Veksler og rør i rustfrit stål, samlinger med EPDM
- Minimal risiko for tilkalkning, ingen legionella
- Hensigtsmæssig rørføring og samling med omløber gør det nemt at servicere unitten

Diagram - Eksempel - S 22 med Danfoss ECL Comfort 310, A266



Konstruktionsdata

Tryktrin (Prim/Sek.): PN 10 / PN 10
 Max. temperatur: 110 °C (konstruktionstemp.)
 Min. ΔP: 0,5 bar
 Max. ΔP: Se ydelseseksempler

Vægt Max. 65 kg

Kappe: Hvidlakeret stål RAL 9010

Mål (mm)

Uden kappe: H 1037 × B 545 × D 370
 Med kappe: H 1037 × B 600 × D 400

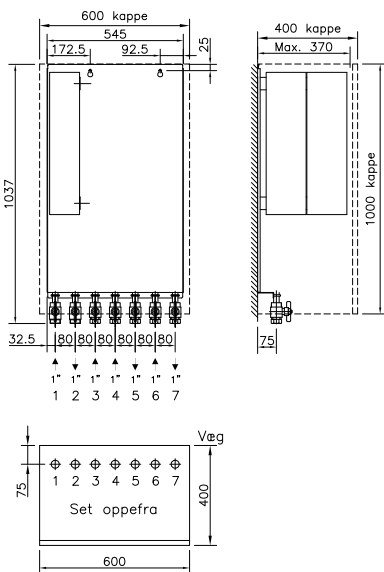
Eltilslutning 230 V AC

Tilslutningsdim.

FJV, KV, VV, Varme: 1" RG
 Cirkulation: 1" eller ¾"RG

Tilslutninger

1. Fjernvarme frem
2. Fjernvarme retur
3. Koldt vand
4. Cirkulation
5. Varmt vand
6. Varme retur
7. Varme frem



S 22, ECL på én kreds, type: (brugsvand)

	VVS-Nr:	Kode nr.
XB37M-1 30	ECL 310/A230	374965330
XB37M-1 40	ECL 310/A230	374965340
XB37M-1 50	ECL 310/A230	374965350
XB37M-1 40	ECL 310/A230	374965440

S 22, ECL på to kredse, type: (brugsvand)

	VVS-Nr:	Kode nr.
XB37M-1 30	ECL 310/A266	374966130
XB37M-1 40	ECL 310/A266	374966140
XB37M-1 50	ECL 310/A266	374966150
XB37M-1 40	ECL 310/A266	374966240

Tilbehør:

	VVS-Nr:	Kode nr.
Kappe, hvid med isolering, m låge H 1000 x B 600 x D 400 mm	374919921	145H3946
Grundfoss UMP3 som erstatning for Wilo Para 15-130/8-75	-	-
Grundfoss UPM3 15-50 DHW som erstatning for Wilo Para Z BZ15-130/7-50	-	-

Varmt vand: Ydelseseksempler						Varme: Ydelseseksempler				Total (vinter)	
Ydelse [kW]	Pladeveksler	Primær frem/retur [°C]	Sekundær retur/frem [°C]	Tappemængde [l/min]	Flow Primær [l/h]	Ydelse [kW]	Primær frem/retur [°C]	Sekundær retur/frem [°C]	Flow Primær [l/h]	Max. tryktab Primær bar	Flow Primær (total ¹) [l/h]
65	XB37M-1 30	60/18,5	10/45	27	830	25	70/30	30/60	540	0,50	1205
65	XB37M-1 40	60/18,5	10/45	27	1350	35	70/30	30/60	755	0,50	1875
90	XB37M-1 50	60/18,5	10/45	37	1870	35	70/30	30/60	755	0,50	2400
65	XB37M-1 40	60/20,0	10/45	27	1340	55	70/30	30/60	1185	0,50	2175

Varmt vand: Ydelseseksempler						Gulvvarme: Ydelseseksempler				Total (vinter)	
Ydelse [kW]	Pladeveksler	Primær frem/retur [°C]	Sekundær retur/frem [°C]	Tappemængde [l/min]	Flow Primær [l/h]	Ydelse [kW]	Primær frem/retur [°C]	Sekundær retur/frem [°C]	Flow Primær [l/h]	Max. tryktab Primær bar	Flow Primær (total ¹) [l/h]
65	XB37M-1 40	60/18,5	10/45	27	1350	10	70/30	30/35	215	0,75 ²	1500
65	XB37M-1 40	60/18,5	10/45	27	1350	16	70/30	30/35	344	0,75 ²	1590

1) Samlet max. flow beregnet ud fra 70% af varmeeffekten + 100% brugsvand ved 60/18,5 - 10/45°C

2) Bemærk at max. tryktab for disse eksempler er 0,75 bar

DANFOSS REDAN A/S — LINÅVEJ 11C (REDAN RECEPTION) - HÅRUP ØSTERVEJ 20 (VAREMODTAGELSE) - 8600 SILKEBORG
 TEL. +45 87 43 89 43 — REDAN.DK — REDAN@DANFOSS.COM

Redan påtager sig intet ansvar for mulige fejl i kataloger, brochurer og andet trykt materiale. Danfoss forebeholder sig ret til uden forudgående varsel at foretage ændringer i sine produkter, herunder i produkter, som allerede er i ordre, såfremt dette kan ske uden at ændre allerede aftalte specifikationer. Alle varemærker i dette materiale tilhører de respektive virksomheder. Redan og Redan logoet er varemærker tilhørende Danfoss Redan A/S. Alle rettigheder forebeholdes.