

FOTO GUIDE

Aflæsning af produktionsdato på komponenter.

PM2 / PTC2 brugsvandsregulator

Gammel datostempling

Datostemplet på PM/PTC2-ventilen er markeret i messingingen på bagenden - modsat reguleringsdelen.

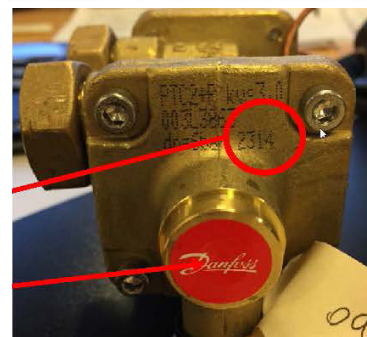
Det består af et 3-cifret tal UUÅ.
Eksempel: 370 = uge 37, år 2010



Ny datostempling

Datostemplet på PTC2-ventilen er markeret i messingingen på bagenden - modsat reguleringsdelen.

Det består af et 4-cifret tal UUÅÅ.
Eksempel: 2314 = uge 23, år 2014



Garantien bortfalder hvis den røde Danfoss "beskyttelseslabel" er brudt.

PM / PTC brugsvandsregulator

Datostemplet på PM ventilen er markeret i messingingen - ved reguleringsdelen.

Det består af et 4-cifret tal MMÅÅ.
Eksempel: 1019 = Oktober, år 2019



Datostemplet på PTC ventilen er markeret i messingingen på bagenden - modsat reguleringsdelen.

Det består af et 4-cifret tal UUÅÅ.
Eksempel: 0607 = uge 6, år 2007

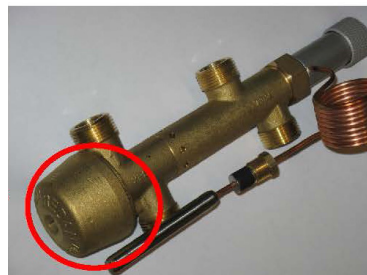


FOTO GUIDE

Aflæsning af produktionsdato på komponenter.

TD 200 regulator

Datostempel på TD 200 trykdifferensregulatoren er markeret med en etiket på toppen af regulatoren.

Det består af et firecifret tal UU/ÅÅ.

Eksempel:

08/07 = Uge 8, År 2007



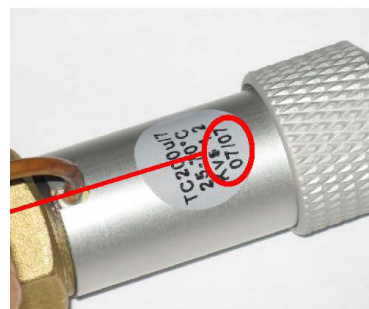
TC 200 termostat

Datostempel på TC 200 termostaten er markeret med en etiket på termostatens hals.

Det består af et firecifret tal UU/ÅÅ.

Eksempel:

07/07 = Uge 7, År 2007



VM2 ventil

Datostempel på VM2 ventilen er angivet i metalbåndet på ventilens hals.

Det består af et firecifret tal UU/ÅÅ.

Eksempel:

0905 = Uge 9, År 2005



VS2 ventil

Datostempel på VS2 ventilen er stemplet i messingoverfladen på siden af ventilen.

Det består af et firecifret tal UU/ÅÅ.

Eksempel:

0406AF = Uge 4, År 2006



FOTO GUIDE

Aflæsning af produktionsdato på komponenter.

Datomærkning på vekslere

Angivet med firecifret tal får År og et-el. tocifret tal for Uge.

Eksempel

2019/2 = uge 02 / År 2019



Angivet med firecifret tal får År og et-el. tocifret tal for Uge.

Eksempel

2019/38 = uge 38, År 2019



En etiket på den øverste del af fronten. Etiketten har et "Redan nr."



Datostemplet er tydeligt markeret på bagsiden af veksleren. Det består af et "bogstav" og et 5-cifret tal.

Bogstav	År
A =	1989-1990
B =	1991
C =	1992
D =	1993
.	
.	
R =	2007



FOTO GUIDE

Aflæsning af produktionsdato på komponenter.

Grundfoss pumper

UPM3 Pumpe

Datostempel på pumpen er tydeligt markeret på bagsiden.

Det består af et firecifret tal ÅÅUU.

Eksempel:

PC:1842 = År 2018, Uge 42



UPS Pumpe

Datostempel på pumpen er tydeligt markeret på bagsiden.

Det består af et firecifret tal ÅÅUU.

Eksempel:

PC:0721RN = År 2007, Uge 21

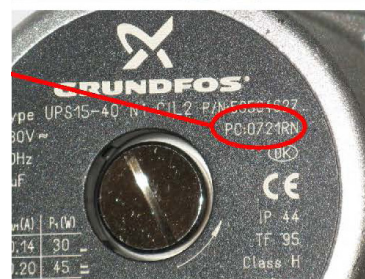


FOTO GUIDE

Aflæsning af produktionsdato på komponenter.

Wilo pumper

Wilo Para

Datostempel på pumpen er tydeligt angivet på forsiden.

Eksempel:

19W51 = Uge 51, År 2019



Wilo Yonos Para

Datostempel på pumpen er tydeligt angivet på hvid label på siden af pumpen.

Eksempel:

19W27 = Uge 27 / 2019

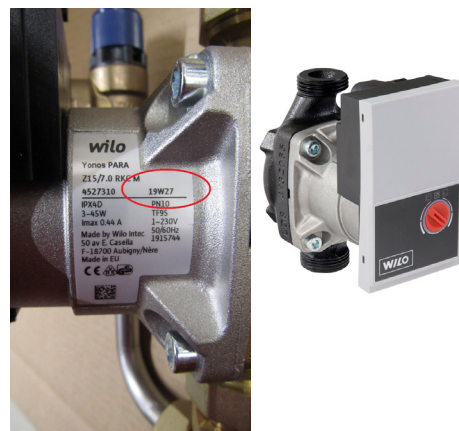


FOTO GUIDE

Aflæsning af produktionsdato på komponenter

ECL 110

På ECL 110 regulatorens bagplade er der en hvid label med en datokode.

De sidste fire cifre i denne kode angiver ECL regulatorens produktionsdato.

Eksempel:

B106001410 = Uge 14, År 2010



ECL 210 / 310

På ECL 310 regulatorens bagplade er der en hvid label med en datokode.

De sidste seks cifre i denne kode angiver ECL regulatorens produktionsdato.

Eksempel:

H02.0000-2018.38 = Uge 38, År 2018



AMV motorer

For at finde datomærkningen på AMV motorer er det nødvendigt at fjerne den hvide front forsigtigt. Det er på eget ansvar ikke at ødelægge fronten.

Mærkatene med datostemplet findes på indersiden af den hvide front eller på kredløbstavlen.

Eksempel:

042007 = Uge 4, År 2007

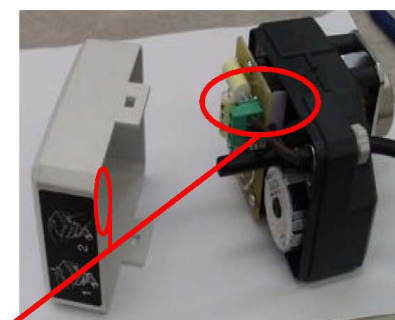


FOTO GUIDE

Aflæsning af produktionsdato på komponenter.

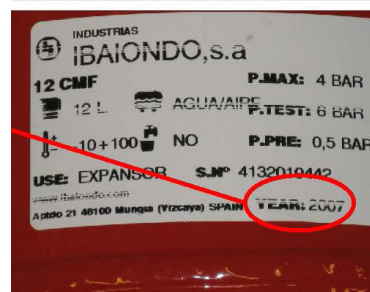
Ekspansionsbeholdere

Datostemplet på ekspansionsbeholdere er markeret med en etiket på den midterste overflade.

Det består af et firecifret tal ÅÅÅÅ.

Eksempel:

2007 = År 2007



Datostemplet på ekspansionsbeholdere er markeret med en etiket på overfladen.

Det består af et 6-cifret tal DD/MM/ÅÅ.

Eksempel:

24/09/10 = Dag 24, Måned 09, År 2010.

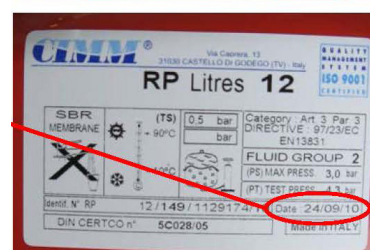


FOTO GUIDE

Aflæsning af Redans typeskilt på units.

Eksempel på Redan typeskilt:

1. Redan Code no. / Unit varenummer: 145B4076
2. P/N Produktionsnummer : 12802119 – 068 =
Produktion 12802119, unit nr. 68
3. Produktions dato: 03/2020 = Uge 03, År 2020.

