



## Installation Guide

### Konverteringsrørsæt KVM

#### KVM SP15

Rørsæt VVS-nr.: 375019205, Kode nr. 145H3015  
Incl. 18 mm skæring og omløber.

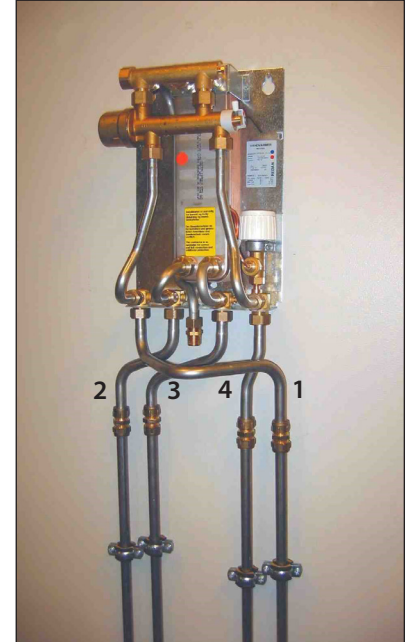
#### Fig. 1

KVM SP15 - Rørsæt:

1. Koldt vand ind
2. Varmt vand ud
3. Fjernvarme frem
4. Fjernvarme retur

#### Højdemål:

Konverteringsrør + REDAN vandvarmer = ca. 580 mm



### Konverteringsrørsæt TERMIX

#### TERMIX 20

Rørsæt VVS-nr.: 375019200, Kode nr. 145H3014  
Incl. 18 mm skæring og omløber.

#### Fig. 2

TERMIX 20 - Rørsæt

1. Koldt vand ind
2. Varmt vand ud
3. Fjernvarme frem
4. Fjernvarme retur

#### Højdemål:

Konverteringsrør + REDAN vandvarmer = ca. 560 mm

