

AKVA LUX II TDv

Fuldisoleret lavenergiunit til fjernvarme

Komplet, fuldisoleret unit for varmt vand og varme til direkte anlæg. Unik reguleringsteknologi til styring af det varme vand, PTC2+P med energisparefunktion. Kan forsyne 1-4 boliger.

Anvendelsesområde

Akva Lux II TDv er en fuldisoleret, komplet unit for varme og varmt vand til direkte anlæg, velegnet til anvendelse i store enfamilieboliger eller til den store familie med ekstraordinært varmtvandsbehov.

Akva Lux II TDv er ligeledes velegnet til mindre ejendomme med 2-4 lejligheder.

Bestykning

Akva Lux II TDv leveres med pladevarmeveksler til brugsvand type XB 06H-1 26 eller XB 06H-1 40, Danfoss brugsvandsregulator PTC2+P, samt FJVR termostat til styring af by-pass/cirkulationstemperaturen, kontra-ventil på koldt vandstilgangen, TD-regulator og snavssamler. Kan leveres med AVE trykudligner, som optager vandudvidelsen i veksleren.

På visse typer anlæg er kontra-ventilen kontrollerbar via en luftskrue, således, at man kan kontrollere, om kontra-ventilen fungerer efter hensigten, uden at afmontere den. Unitten er forberedt for brugsvands-cirkulation. Som ekstraudstyr kan tilkøbes cirkulationssæt og sikkerhedsæt.

Design

Ved konstruktionen er der lagt vægt på en betjeningsvenlig placering af regulatorerne. Akva Lux II TDv er fuldisoleret og kan leveres med hvidlakeret kappe i moderne design. Akva Lux II TDv units er forberedt for sammenbygning med Danfoss Redan fordelerrør, påbygget under unit, til anvendelse på vand- og varmeanlæg med skjulte rørinstallationer.

Kontakt Danfoss Redans salgsafdeling for yderligere information, konfiguration og pris.

Vandvarmer

Vandvarmeren er baseret på en loddet, højeffektiv pladevarmeveks-

ler type XB 06H-1, der reguleres af en tryk- og termostatstyret brugsvandsregulator, Danfoss PTC2+P med energisparefunktion, som betyder, at veksleren er kold i tomgang. Når tapning af varmt vand ophører, lukker regulatoren straks for fjernvarmen, således at tomgangstab og tilkalkning af veksleren undgås. Pladevarmeveksleren er kold, når der ikke tappes, så varmetabet er meget lavt.

By-pass (termostatisk omløb)

Unitten leveres med by-pass, således at der ved tapning straks produceres varmt vand ved vandvarmeren. Temperaturen i omløbet indstilles for bedst mulig komfort og økonomi. Unitten er som standard forberedt for anlæg med brugsvands-cirkulation.

Brugsvands-cirkulation

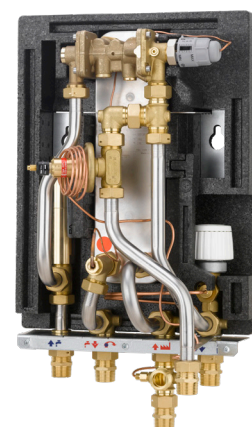
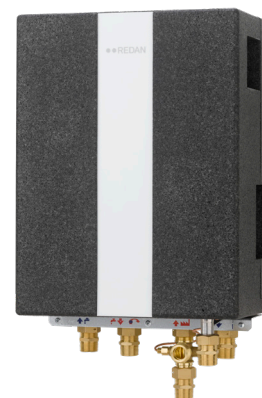
Unitten er forberedt for cirkulation. Varmtvandsinstallationer med cirkulation sikrer varmt vand ved tapstedet uden ventetid og uden vandspild. Cirkulationstemperaturen indstilles uafhængigt af den indregulerede varmtvandstemperatur. Derved sikres god komfort, lavere tomgangstab og dermed god fjernvarmeøkonomi.

Bemærk, at Akva Lux II TDv med AVE trykudligner IKKE kan anvendes på anlæg med cirkulation.

Hvis der er cirkulation i husinstallationen, SKAL AVE trykudligner derfor afmonteres inden cirkulations-kobling.

Service- og montagevenlig

En hensigtsmæssig rørføring og konsekvent samling med omløbere gør det nemt at servicere og montere unitten. Montage er hurtig og enkel. Unitten fastgøres på væg, og da alle rør er placeret i rørbærafstand fra væg, er det muligt at etablere en pæn rørføring.

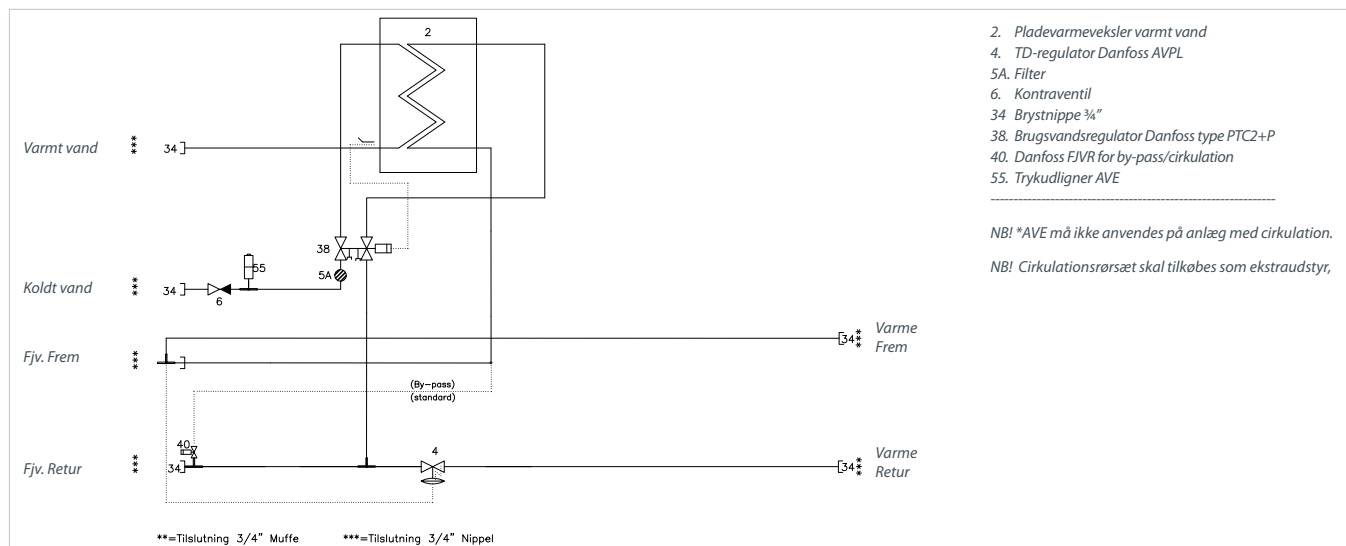


Fordele

- Velegnet til skakt installationer i etagebyggeri
- Mulighed for tilslutning af fordelerrør
- Forberedt til lavtemperatur fjernvarme
- Fuldisoleret med markedets laveste varmetab
- KOLD veksler i tomgang - intet tomgangstab
- Brugsvandsregulator PTC2+P med integreret trykdifferens og energisparefunktion
- Kan leveres med eller uden AVE trykudligner
- Rør og veksler i rustfrit stål, samlinger med EPDM
- Minimal risiko for tilkalkning og legionella
- Kapacitet: Brugsvand op til 53 kW, Varme 15 kW
- Varmetabsfaktor iht. BE 15 0,11/0,14 (brugsvand/varme)

AKVA LUX II TDv

Diagram - Eksempel



Konstruktionsdata

Tryktrin (Prim/Sek.): PN 10 / PN 10
 Max. temperatur: 110°C (konstruktionstemp.)
 Min. ΔP: Se ydelseksempel
 Loddemateriale: Kobber (alt. rustfrit stål)

Vægt Max. 11 kg

Isolering Polypropylen (EPP)

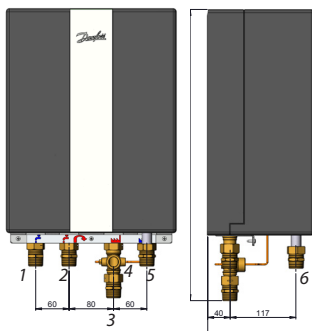
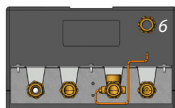
Mål (mm): H 520 × B 306 × D 190

Tilslutningsdim.

FJV, KV, VV, Varme: 3/4" RG (nippel)
 Cirkulation: 1/2" RG (nippel)

Tilslutninger

- | | |
|--------------------|---------------------|
| 1. Koldt vand | 4. Anlæg frem |
| 2. Varmt vand | 5. Fjernvarme retur |
| 3. Fjernvarme frem | 6. Anlæg retur |



VVS-numre

Akva Lux II TDv m. veksler, type:	VVS-Nr:	Kode nr.
XB 06H-1 26	375078541	145B4095
XB 06H-1 40	375078553	145B4096
XB 06H-1 26, AVE	375076053	145B4076
XB 06H-1 40, AVE	375076041	145B4075

Tilbehør:	VVS-Nr:	Kode nr.
Kappe, hvid, som efterbestilling H410 x B310 x D210	374927811	145H4156
Cirkulationssæt til eftermontage*	375079001	145H4746
Sikkerhedsæt (til montage under unit) *	374929906	145H3001
Danfoss AVE trykudligner til eftermontage	374929930	145H4872
Tillæg f. rustfri stålloppet veksler XB 06H-1 26StS (26 pl for 26 pl)		
Tillæg f. rustfri stålloppet veksler XB 06H-1 40StS (40 pl for 40 pl)		

* Ved cirkulation afmonteres AVE og der tilkøbes cirkulationssæt og sikkerhedsæt til montage på koldt vandstilgangen.

Varmt vand: Ydelseksempel ved 10 °C/45 °C							Varme: Ydelseksempel			Total	
Plade veksler type	Ydelse** [kW]	Primær frem [°C]	Primær retur [°C]	Tryktab* Primær [bar]	Tappemængde [l/min.]	Flow Primær [l/h]	Varmekreds Δt		Flow Primær [l/h]	Tryktab Primær (total***) bar	Flow Primær (total***) [l/h]
							Primær [°C]	Sekundær [°C]			
XB 06H-1 26	32,3	55	22,5	0,28	13,16	850	5	25	172	0,31	850
XB 06H-1 26	32,3	60	20,1	0,19	13,16	700	5	40	108	0,14	630
XB 06H-1 26	41,0	60	20,3	0,30	16,83	890	5	30	143	0,21	800
XB 06H-1 40	32,3	55	19,9	0,20	13,16	790	10	30	287	0,22	900
XB 06H-1 40	32,3	60	17,3	0,13	13,16	650	10	40	215	0,14	710
XB 06H-1 40	53,0	60	19,9	0,40	21,67	1140					
XB 06H-+1 60	32,3	50	19,0	0,25	13,16	890					
XB 06H-+1 60	32,3	60	14,0	0,12	13,16	600					
XB 06H-+1 60	56,0	60	15,2	0,36	23,00	1070					

* Oplyste tryktabsværdier er komplette - inklusive rør, veksler og ventiler ** Anvendt gennemsnitsværdi = Lejlighed med 3 værelser og 2,7 beboere.
 *** Beregnet ved 70% af varmeeffekten + brugsvandseffekt på 32,3 kW v. f.vj, 60 el. 70°C.

DANFOSS REDAN A/S - HÅRUPVÆNGET 11 - DK-8600 SILKEBORG - TLF. +45 87 43 89 43 - REDAN@DANFOSS.COM - WWW.REDan.DK

Redan påtager sig intet ansvar for mulige fejl i kataloger, brochurer og andet trykt materiale. Danfoss forbeholder sig ret til uden forudgående varsel at foretage ændringer i sine produkter, herunder i produkter, som allerede er i ordre, såfremt dette kan ske uden at ændre allerede aftalte specifikationer.

Alle varemærker i dette materiale tilhører de respektive virksomheder. Redan og Redan logoet er varemærker tilhørende Danfoss Redan A/S. Alle rettigheder forbeholdes.